

ПРОДУКТОВИ ДАННИ

СОФТУЕР ЗА ВИЗУАЛИЗАЦИЯ НА ДАННИТЕ

към приложението WEBNOISE.EU за измерване, мониторинг и изобразяване в реално време на параметри на околната среда (шум, вибрации, качество на въздушната среда, прах, метео данни, други)



WEBNOISE.eu[©]



Plovdiv Web Noise

Municipality of Plovdiv
Online Noise Monitoring
December 2012



Chelopech Web Noise

Chelopech Mining
Web Noise monitoring system
and Environmental parameters
April 2013



Burgas Web Noise

Municipality of Burgas
Online Noise
July 2013



Krumovgrad Web Noise

Krumovgrad Mining
Web Monitoring system and
Environmental parameters
May 2015



Mini Maritsa Iztok Web Noise

Mini Maritsa Iztok
Web Monitoring system and
Environmental parameters
August 2015

Brüel & Kjær 
BEYOND MEASURE

Сертификация по ISO 9001:2008

spectri!

Специалистите по шум и вибрации

Акредитация по БДС EN ISO / IEC 17020:2012

ИНФОРМАЦИЯ ЗА ПРОДУКТА И ОСНОВНИ ТЕХНИЧЕСКИ ХАРАКТЕРИСТИКИ

WEBNOISE.eu

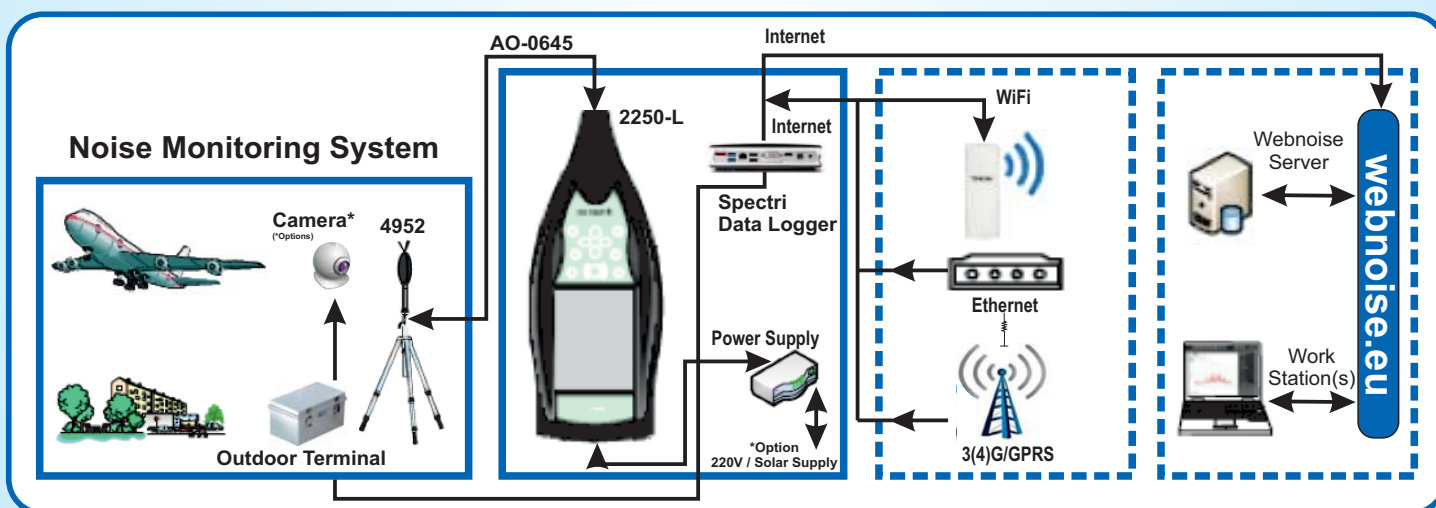
noise web access

THE ONLINE ENVIRONMENTAL SUBSCRIPTION SERVICE - PROVIDED BY SPECTRI

Webnoise.eu е потребителски адаптируемо решение за дистанционен облачен мониторинг и визуализация на параметри на околната среда (като шум, вибрации, качество на въздушната среда, сеизмична активност, метеорологични данни, съдържание на прахови частици, киселинност). Производител на хардуерните изчислителни и комуникационни компоненти и на цялостната софтуерна база е фирма СПЕКТРИ ЕООД, България

Създадената и поддържана от СПЕКТРИ ЕООД платформа "Spectri Webnoise" от "облачен тип" е една съвременна надеждна не-Windows базирана система (Linux ОС в терминалните логери на данни и в дистанционния сървър), проектирана да осигурява непрекъснат мониторинг и измервания, както и да предотвратява загуба на измервателни данни в случай на дефект в терминал, или загуба на комуникационна връзка. При отпадане на връзка между дистанционния сървър и терминал за мониторинг, или при изключване на терминал, Спектри логера на данни автоматично стартира локален запис на измервателни данни, като едновременно непрекъснато инициира сесии за възстановяване на комуникация и/или захранване.

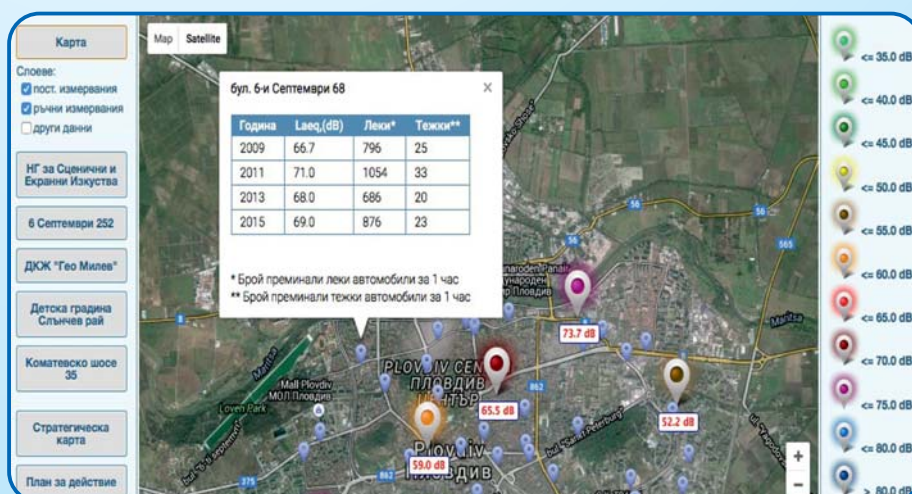
Измерванията са базирани на непрекъснати периодични отчети на реални измервани параметри на околната среда. Едновременно с това се предоставя възможност за визуализация на избрани параметри в реално време. Данните се записват непрекъснато, а съответните параметри се изчисляват без прекъсвания. В сървъра се надгражда и актуализира историческа база от данни, като едновременно се осигурява репликиране и защита на данните. Всички исторически стойности са налични за динамично адресиране през портала <http://www.webnoise.eu>. Всяка една изградена система в средата на WEBNOISE.EU предоставя на потребителите широк спектър от визуализационни възможности.



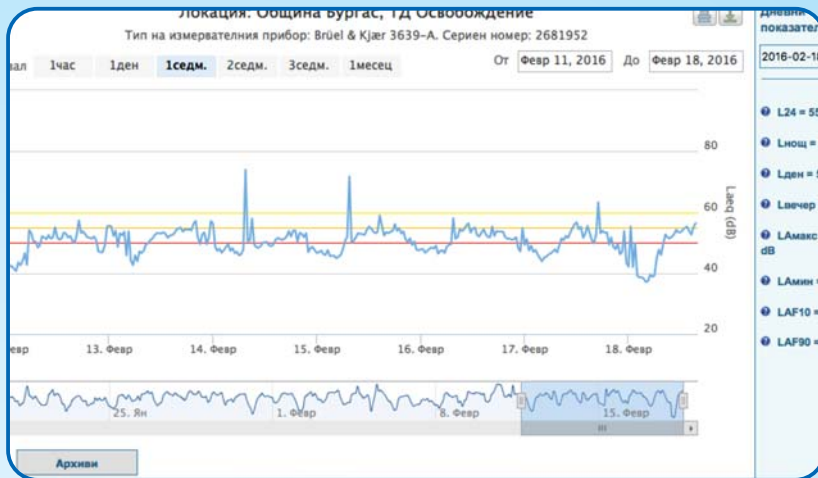
фиг. 1 Визуализация, източник <http://webnoise.eu>

СОФТУЕР ЗА ВИЗУАЛИЗАЦИЯ НА ДАННИТЕ

- Софтуерът за визуализация на данните използва едновременно български и английски език.
- Визуализация на пунктовете, в които са позиционирани стационарните терминали за шум и данни от проведените контролни измервания с преносимия мониторингов терминал за шум върху динамична карта на България.
- Визуализация на показателите от верификационни измервателни точки на шум.



- Горна и долна граница на генерирания шум
- Графика, отразяваща стойностите на шума в реално време, часове, денонощия, седмици, месеци и година
- Осреднена стойност на генерирания шум за съответния период (ден, вечер, нощ), както и за цялото денонощие



фиг. 2 Визуализация, източник <http://webnoise.eu>

Софтуерът за визуализация на данните структурира получените от терминалите за шум данни, като използва уникалните номера на пунктове и времеви маркер. Софтуерът за визуализация на данните отчита данните постоянно, като при поискване се съставят различни отчети, таблици и графики със статистически данни.

фиг. 3 Визуализация, източник <http://webnoise.eu>

Дата	LAFmax	Час на LAFmax	LAFmin	Час на LAFmin	Lнощ	Lден	Lвечер	LAF10	LAF90	LA24	Report
2016-02-19	77.3 dB	09:43:16	54.5 dB	00:41:44	55.7 dB	56.4 dB	0.0 dB	56.2 dB	54.9 dB	65.1 dB	

- Възможност за експорт на графиките за данните от генерирания шум в посочени периоди от време във векторно или растерно изображение
- В софтуера за визуализация на данните има дефинирани формати за експорт, които включват времеви маркер на докладите, идентификационен номер на пункта и шумовото натоварване. Със софтуера за визуализация на данните се конвертират изтеглените данни в променливи файлове с формат с разделителна запетая (CSV) или друг отворен формат, подходящи за въвеждане в пакети, собственост на трети страни, но не само Microsoft Excel™

фиг. 4 Визуализация, източник <http://webnoise.eu>

Изход от Сервизен режим

Избор на период за генериране на файл

От До

Софтуерът за визуализация на данните е в състояние да изключва данни за определени периоди от време през деня от извадката данни, които ще се анализират, като е в състояние да изключва цели дни (например официални празници) от извадката данни за анализ.

фиг. 5 Визуализация, източник <http://webnoise.eu>

Избор на период за генериране на файл

От До

Mar 2016

Su	Mo	Tu	We	Th	Fr	Sa
		1	2	3	4	5
6	7	8	9	10	11	12
13	14	15	16	17	18	19
20	21	22	23	24	25	26
27	28	29	30	31		

April 2016

Su	Mo	Tu	We	Th	Fr	Sa
					1	2
3	4	5	6	7	8	9
10	11	12	13	14	15	16
17	18	19	20	21	22	23
24	25	26	27	28	29	30
31						

May 2016

Su	Mo	Tu	We	Th	Fr	Sa
1	2	3	4	5	6	7
8	9	10	11	12	13	14
15	16	17	18	19	20	21
22	23	24	25	26	27	28
29	30	31				

Потребителят на платформата получава автоматично и безплатно нови версии и актуализации на приложението минимум 24 месеца (в съответствие с текущия абонаментен план).

spectri!

Специалистите по шум и Вибрации

Вие търсите професионален партньор и сертифицирана организация, гарантираща Ви качествено изпълнение и поддръжка. СПЕКТРИ прилага система за управление на качеството в съответствие с изискванията на международния стандарт ISO 9001:2008. Обхватът на дейностите включва: проектиране, производство, инженеринг, поддръжка, сервиз, търговия и доставка на решения, експертизи, измервателна апаратура, софтуер за шум и вибрации и процес-параметри. Компанията предлага инсталации и настройки, обучение и консултации. Осигурява измерване, анализ, диагностика, контрол и оценка на съответствието.



Вие се нуждаете от акретирани измервания с високо качествено метрологично проследимо оборудване, проведени от екип непрекъснато развиващи се в своята област професионалисти. СПЕКТРИ ЕООД е акредитиран съгласно БДС EN ISO / IEC 17020:2012 от ИА „БСА“ с уникален номер на сертификат № 122 ОКС и обхват на акредитация: контрол на шум в работна, околна и/или битова среда; контрол на вибрации предавани на система "ръка-рамо" и на "цяло тяло", контрол на вибрации на машини, контрол на вибрации в жилищни помещения.

www.spectri.net

Контакти: СПЕКТРИ ЕООД; 1421 София; ул. „Теодосий Търновски“ 30
Тел.: 02 963 04 64; Факс: 02 963 10 74, E-mail: spectri@spectri.net